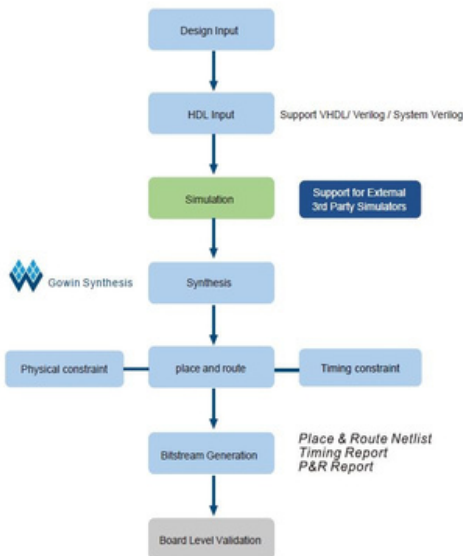


## Обзор GOWIN EDA



Скачать: [https://www.gowinsemi.com/en/support/download\\_eda/](https://www.gowinsemi.com/en/support/download_eda/)  
**Особенности GOWIN EDA**

- ★ Полная среда с графическим интерфейсом для проектирования FPGA, синтеза кода, размещения и трассировки, а также генерации битового потока
- ★ Интегрирует собственный GowinSynthesis для фронтенд-проектирования. Поддерживает создание RTL и пост-синтез
- ★ Языковые файлы и файлы ограничений, необходимые пользователям
- ★ Интегрирует генератор IP-ядер
- ★ Онлайн-инструмент отладки: GOWIN Analysis Oscilloscope (GAO) для мгновенного анализа сигналов проекта

## Регистрация и загрузка

1. Вы должны зарегистрироваться как участник GOWIN здесь:

[www.gowinsemi.com](http://www.gowinsemi.com)



2. Загрузите желаемую версию GOWIN EDA здесь:

[https://www.gowinsemi.com/en/support/download\\_eda/](https://www.gowinsemi.com/en/support/download_eda/)

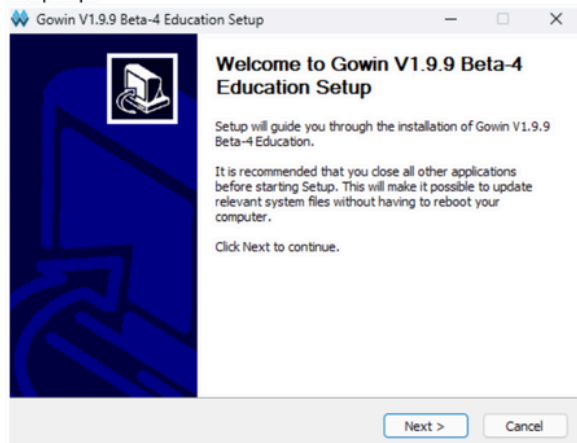


Образовательная версия, такая как "Gowin V1.9.9 Beta-4 Education", работает без лицензии, но не поддерживает FPGA-чипы на платах высокого класса, таких как Tang Mega 138K. Коммерческая версия требует получения лицензионного файла путем запроса у Gowin.

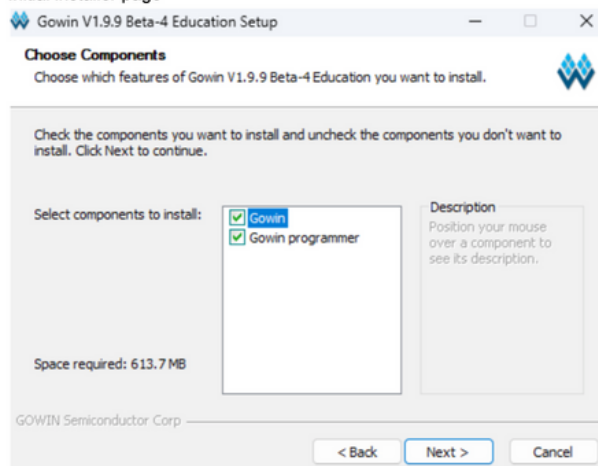
## Настройка для Windows

After downloading the archive from the site, unpack it and run the .exe file with the installer.

Setup steps

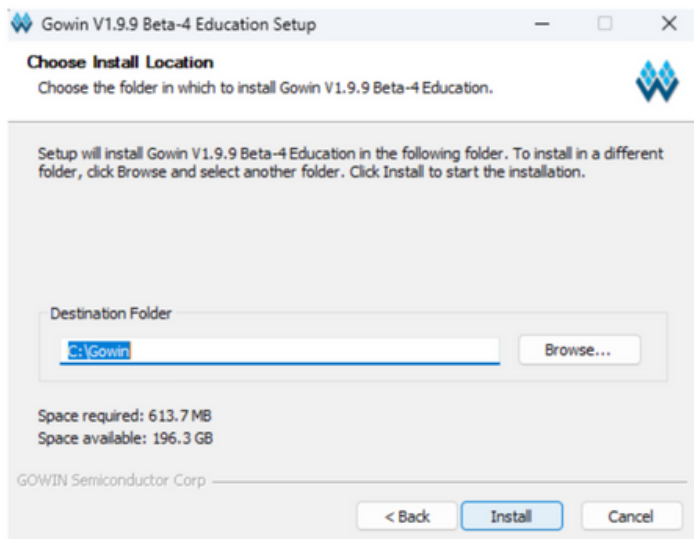


Initial installer page

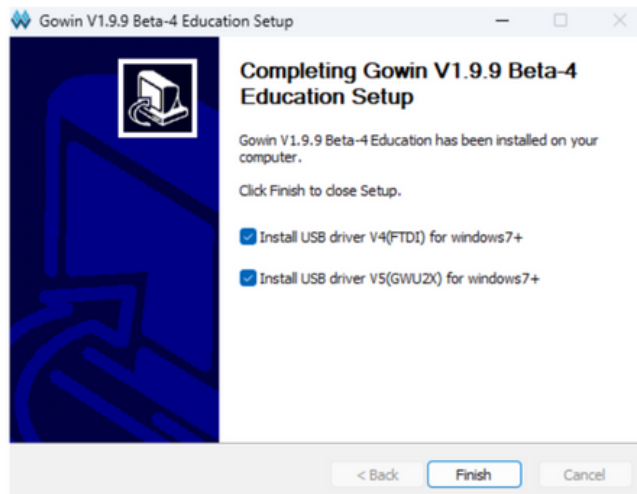


Select all components for installation

## Настройка для Windows (продолжение)



Select the default installation path



Select all drivers to be installed

You also need to agree with all further installation steps for the drivers

## Настройка для Linux

Предположим, вы загрузили установочный файл *Gowin\_V1.9.9.03\_Education\_linux.tar.gz* в каталог `~/Downloads`. Вам нужно извлечь дерево файлов продукта, используя либо GUI, либо командную строку:

```
tar -xvzf Gowin_V1.9.9.03_Education_linux.tar.gz
```

Затем вам нужно переместить извлеченные файлы в подходящее место, например, в каталог "gowin" внутри домашнего каталога пользователя. Вы можете сделать это с помощью GUI или через команду. Если каталог `~/gowin` уже существует, удалите или переименуйте его. Затем выполните:

```
mv ~/Downloads/Gowin_V1.9.9.03_Education_linux ~/gowin
```

После этого вы можете удалить загруженный файл *Gowin\_V1.9.9.03\_Education\_linux.tar.gz*.

Вы можете добавить путь к исполняемым файлам Gowin в переменную PATH оболочки Bash, добавив следующий текст в файл `.profile` или `.bash_profile` в домашнем каталоге пользователя:

```
export PATH="${PATH:+$PATH:}~/gowin/IDE/bin:~/gowin/Programmer/bin"
```

Чтобы PATH стал эффективным, выйдите из системы и войдите снова.

## Проверка установки

Вы можете проверить правильность установки, запустив команду `gw_sh` или `gw_ide`. `gw_sh` должна дать вам приглашение внутри консоли Gowin Tcl:



Prompt by TCL Command Line

`gw_ide` должна запустить GUI Gowin IDE.

